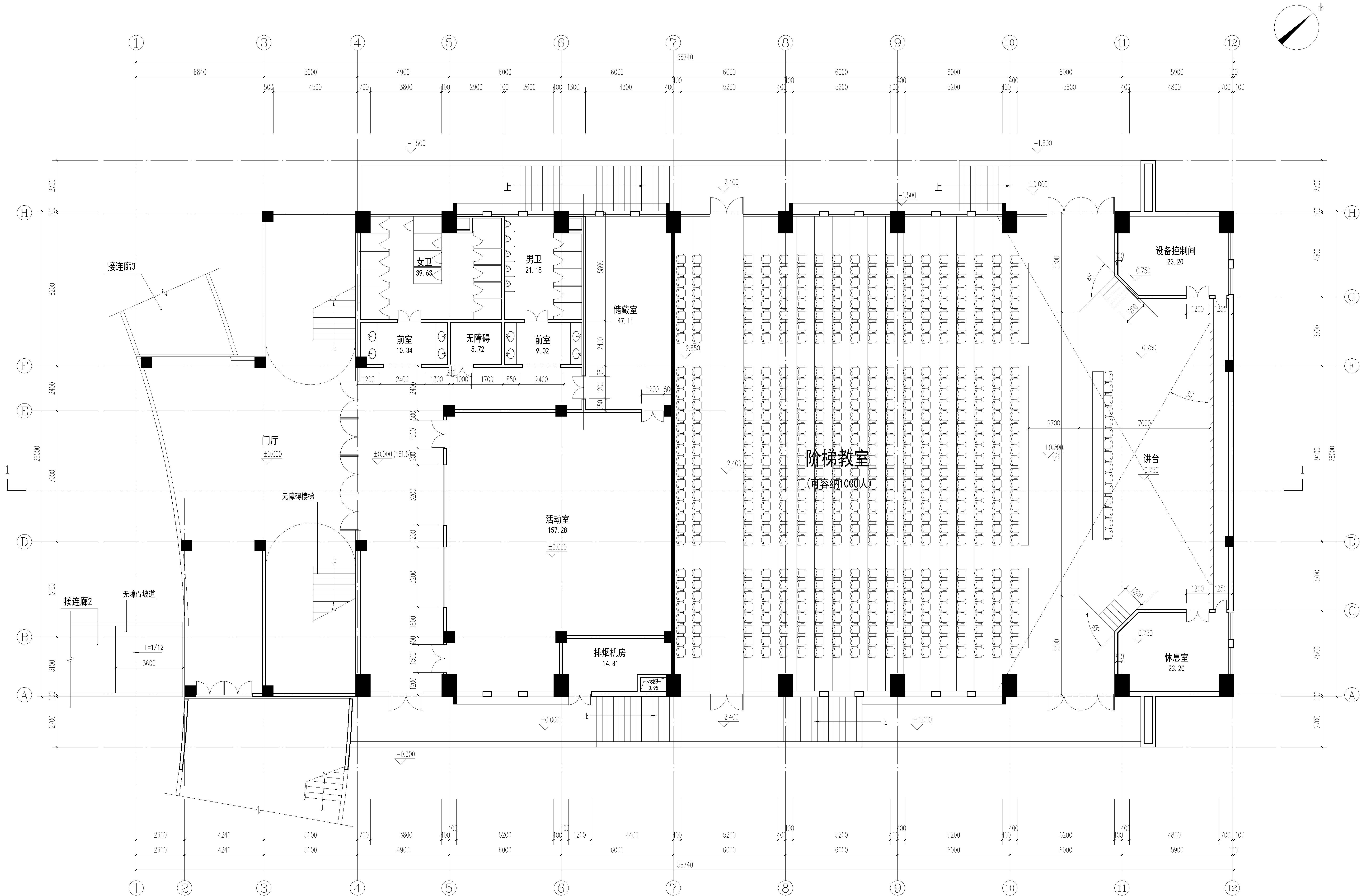


注: 本图除未标注尺寸外, 均按1:100施工。



一层平面图 1:100
本层建筑面积: 1446.38平方米

主要经济技术指标

建筑性质	阶梯教室
占地面积	1539.70平方米
总建筑面积	2156.23平方米
其中: 计容建筑面积	2156.23平方米
中: 不计容建筑面积	—
建筑层数	地上2层
建筑层高	地上4.8米
建筑高度	12.6米(室外地面算至屋面女儿墙)

建设单位:
桂林市教育局

项目名称:
桂林市第十八中学临桂校区新建项目
-7#阶梯教室

图名:
一层平面图

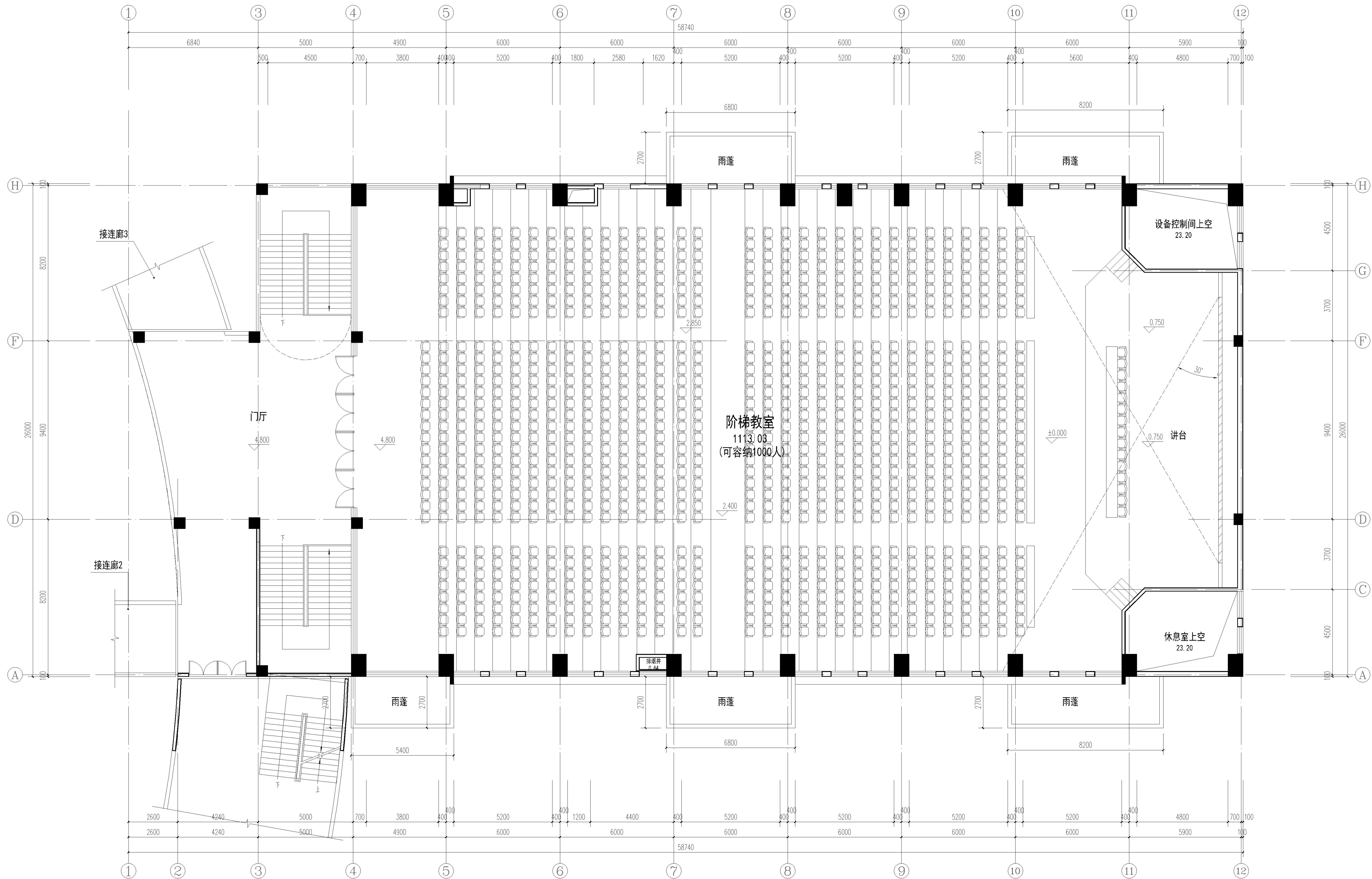
设计阶段 方案 出图日期 2026.04

专业 建筑 比例 1:100

设计编号 第 张 共 7 张

版次 第 版

注: 本图除未标注尺寸外, 均按1:100施工。



二层平面图 1:100

本层建筑面积：709.85平方米，其中雨蓬面积：45.90平方米

建设单位：
桂林市教育局

项目名称：
桂林市第十八中学临桂校区新建项目
-7#阶梯教室

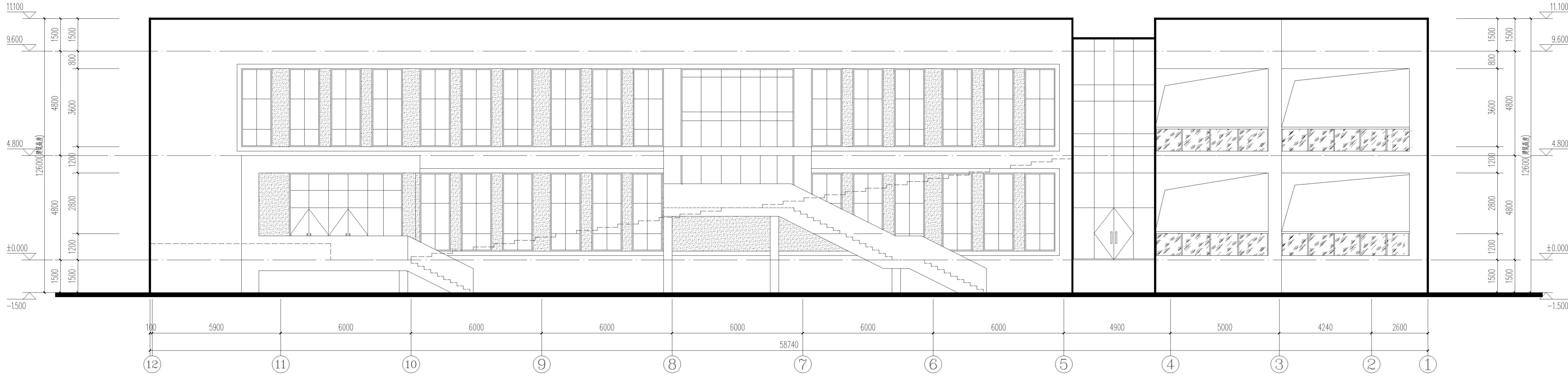
图名：
二层平面图

设计阶段 方案 出图日期 2026.04

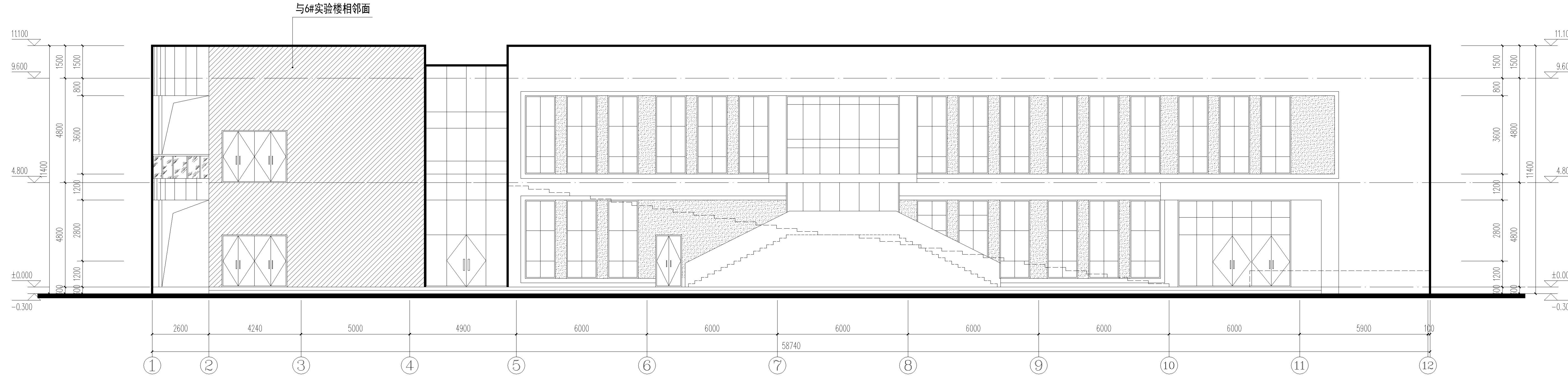
专业 建筑 比例 1:100

设计编号 第 张 共 7 张

版次 策版



12~1轴立面图 1:100



1~12轴立面图 1:100

图例：

- 米白色哑光外墙砖145X45 (CBCC色号：1631)
- 砖红色哑光外墙砖145X45 (CBCC色号：1093)
- 灰蓝色屋面瓦
- 灰色铝合金空调格栅
- 灰色哑光外墙砖145X45 (CBCC色号：N6.75)

建设单位：

桂林市教育局

项目名称：

桂林市第十八中学临桂校区新建项目

-7#阶梯教室

图名：

⑫~①轴立面图

①~⑫轴立面图

设计阶段 方案 出图日期 2026.04

专业 建筑 比例 1:100

设计编号 第 张 共 7 张

版次 第 版